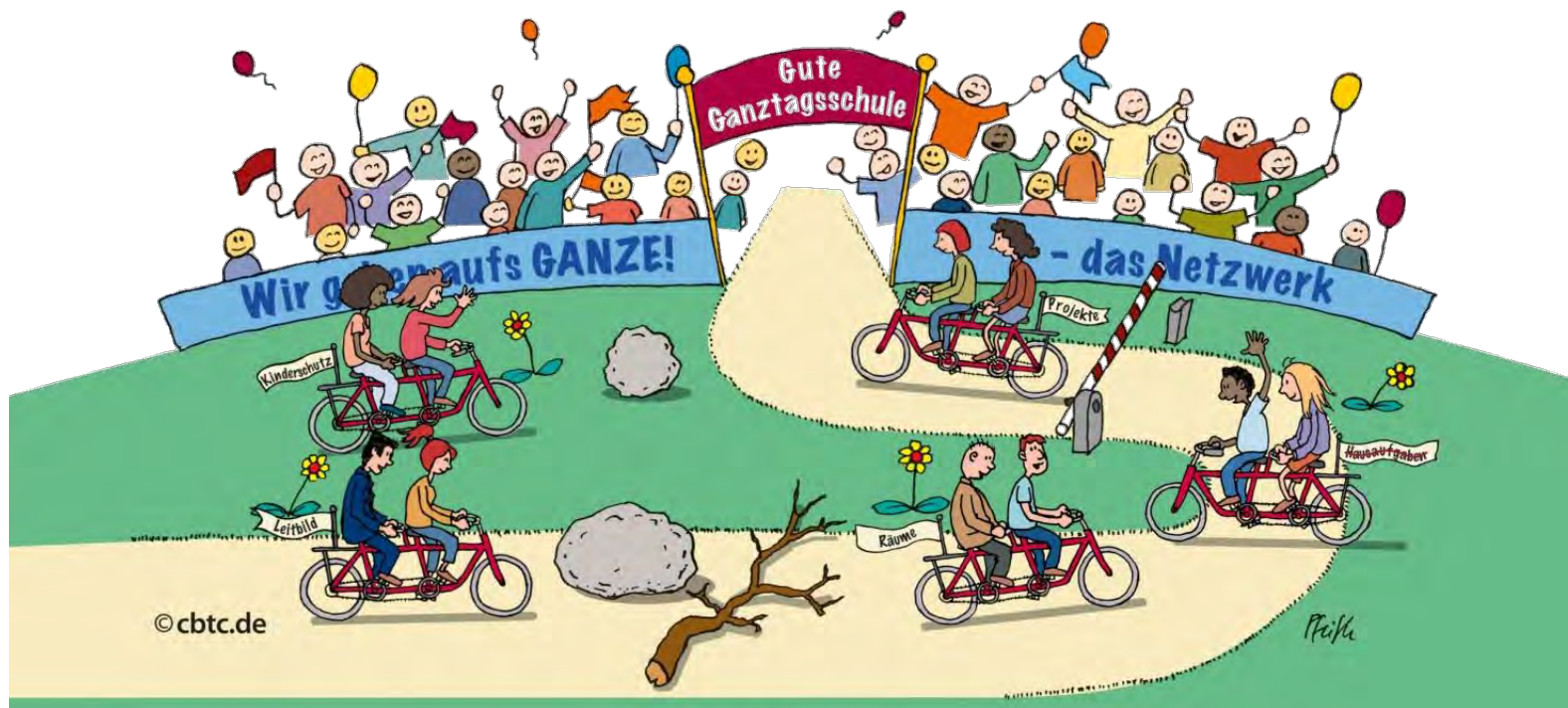
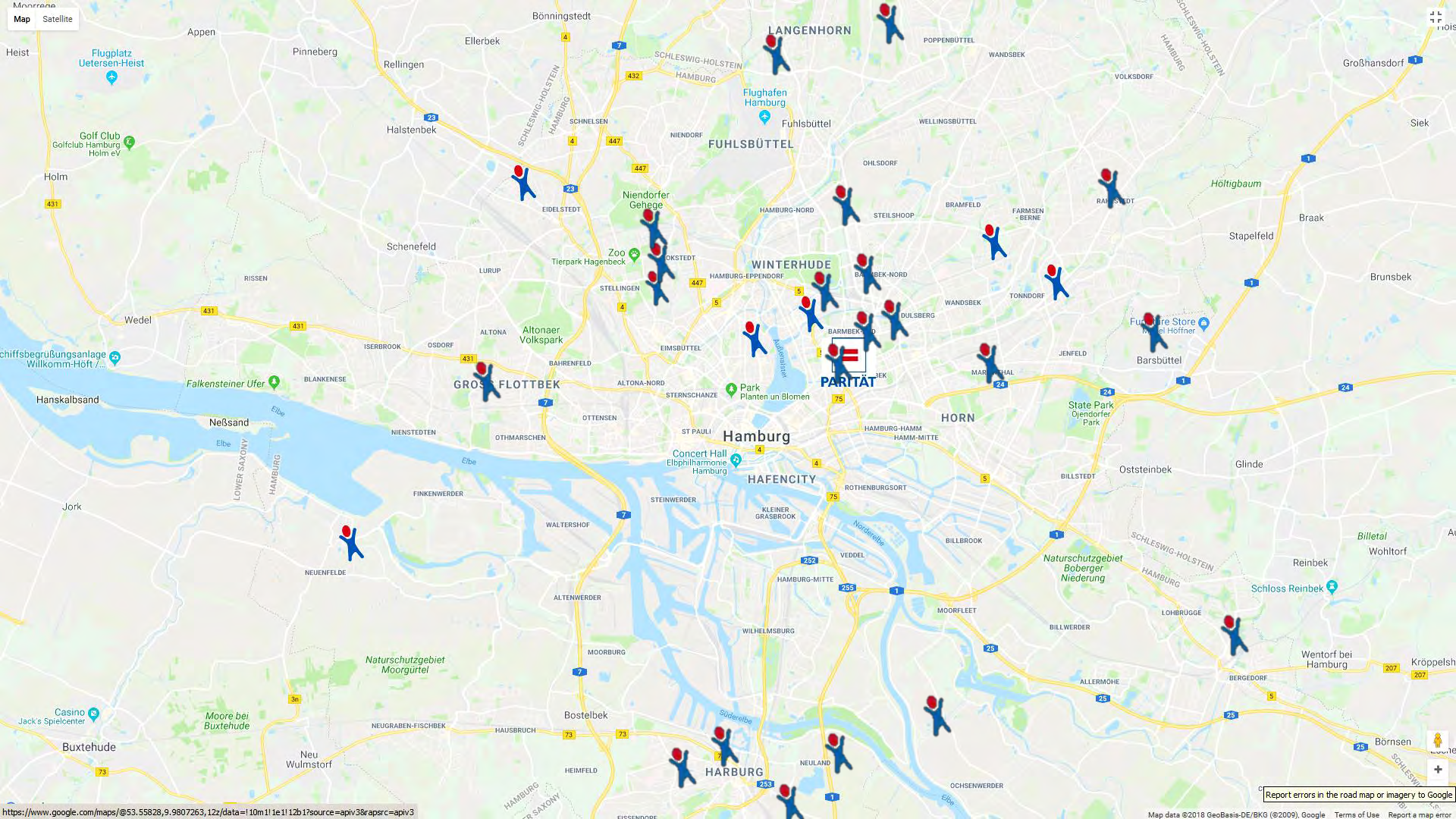


Zieleinfahrt 18. Juni 2018







1. Netzwerktreffen

“Wir gehen aufs GANZE –
Das Netzwerk”

Start im Programm QvO



2. Netzwerktreffen

24 Standorte mit
Zielvereinbarungen

Studienfahrt
Sønderborg/Dänemark

Thementreffen
“Kinderschutzkonzept”

4. Netzwerktreffen

Zwischenbilanz

Präsentation

Ende im Programm
QvO

18. Juni 2018



Juni 2016

10-2016

02-2017

06-2017

10-2017

11-2017

12-2017

01-2018

03-2018

06-2018

Treffen Netzwerk
“Kooperativer Ganztag”
für Interessierte

Thementreffen
“Neue Raumkonzepte”

Präsentation auf dem
Bundeskongress
„Qualität vor Ort“ in Berlin

Netzwerkidee

Abschlussveranstaltung
“Wir gehen aufs GANZE –
Die GBS Gestalter”

3. Netzwerktreffen

Projektumfeldanalyse

5. Netzwerktreffen

Bilanz und neue Visionen



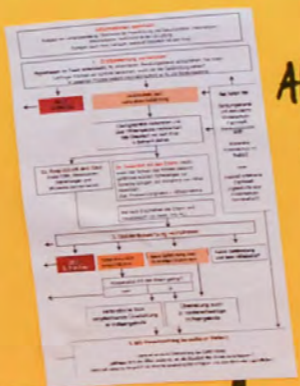




Hort Meerweinstraße in der STS-Winterhude - Winterhuder Reformschule

- Ziele:
- gemeinsames Kinderschutzkonzept **(Hort)** + **(Wi'R)**
 - Weiterentwicklung des gemeinsamen pädagogischen Konzeptes und unserer pädagogischer Haltung

Gemeinsame (Hort + Koll. Primar)
pädagogische Konferenz
zur Risikoanalyse in
Bezug auf Kinderschutz.



Ableitungskonferenz
• Entscheidungsbaum
als Handlungsleitfaden
der Wi'R angepasst

Gemeinsame päd.
Konferenz zur Weiter-
arbeit am Kinder-
schutzkonzept und
an der gemeinsamen
Haltung.

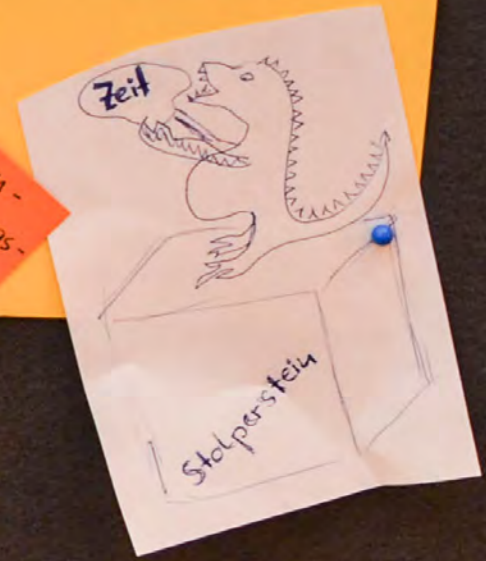
August 2018

Feb. 2018

Juni 2018



Wir thematisieren
Kinderrechte
... in der Nähe nur an-
nehmen können
... in wir
... regelmäßig
... was man gegen-
... tun kann



Schule Traberweg

Hamburger
Schulverein
von 1875 e.V.

In der Schule ...

...am Nachmittag...

Das Team entscheidet über Qualität.
Gemeinsam planen,
Gemeinsam handeln!



Der ideale
Milch-Shake



Standort:
Farmen –Bezirk Wandsbek

95 % der Kinder
sind in der
nachmittäglichen
Betreuung

Mehrwert der
Kooperation:
Gemeinsamer Blick auf
das Kind - Gemeinsames
Handeln mit dem Kind.

Eine Projektwoche
zum Thema
Märchen

gemeinsam vorbereiten
und durchführen

- In einer gemeinsamen Jahreskonferenz fand die gemeinsame Planung statt.
- In der Projektwoche arbeiteten Erzieher am Vormittag und Lehrer am Nachmittag
- Die Ausstellung der Produkte wurde gemeinsam geplant und durchgeführt

Unterrichtsqualität und
erzieherische Qualität
wird gesteigert:
Das Kind ist der Profiteur



RUDOLF-BALLIN-STIFTUNG e.V.
Gemeinsam unterwegs ins Leben

GBS Schule Tonndorf

Bezirk Wandsbek



GBS rund
170 Kinder

Schule rund
210 Kinder

Ganztags-
Ausschuss

Raum-
Konzept

Schul-
Lied

Schul-
Konferenz

Leitbild

Pädagogisches
Konzept

Ganz-
gemeinsam-
Feiern

Elternrats-
Sitzungen

Projekt-
Wochen

Faschings-
Feier

Kinder-
Konferenz

Regel-
Blume

Beschwerde-
management

Schul-
Ausflug

Gemeinsam sind wir bärenstark und leben die Vielfalt!

Kooperation



Schule Schimmelmannstraße

474 Kinder/426 in GBS

Schule Schimmelmannstraße



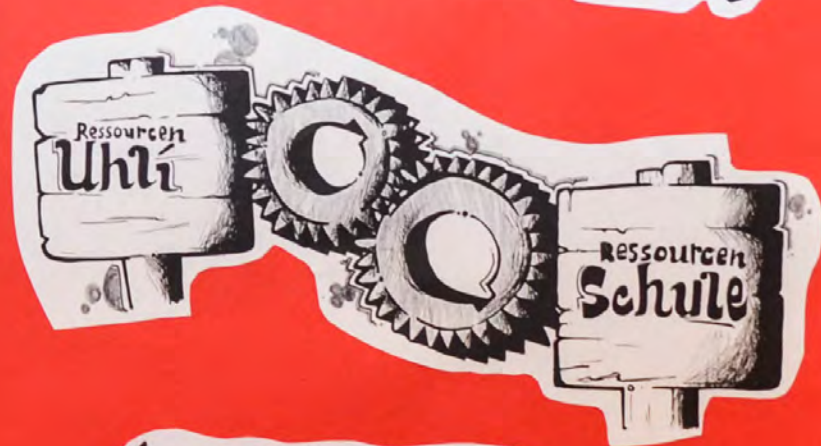
Stadtteil: Marienthal

Geschafft

intensivierte
Betreuung von
Schulanfängern



Mehrwert



individuellere
Pädagogik



Der Blick



über
den
Tellerand

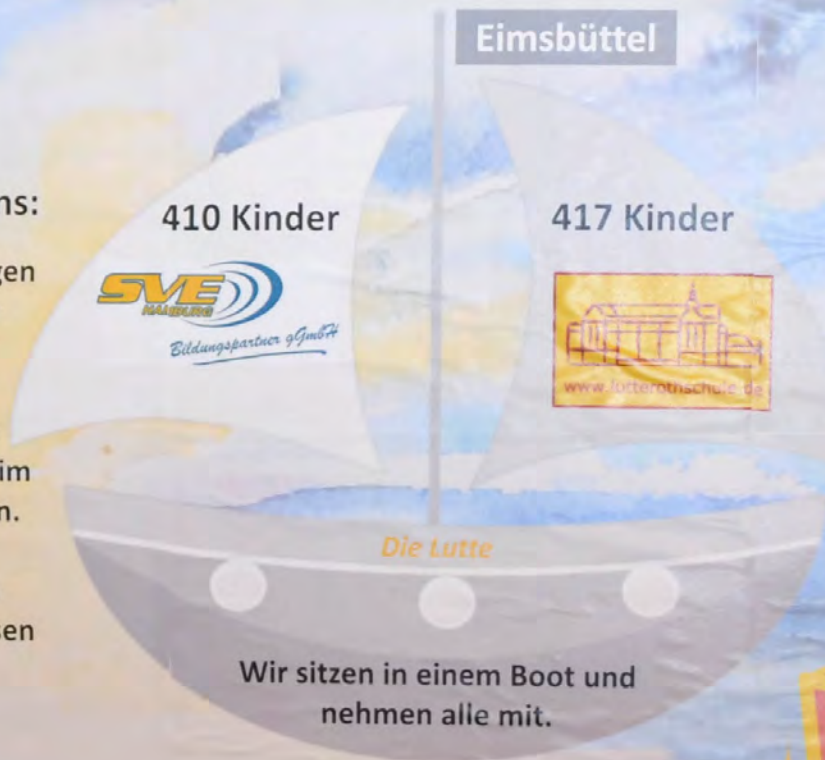
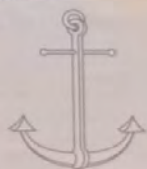


Unsere große Fahrt zur Ganztages-schatzinsel

Das treibt uns an...

....und verbindet uns:

- Wir wollen den ganztägigen Lebensraum „Schule“ für Kinder gestalten.
- Wir wollen Schule an die (kindlichen) Bedürfnisse im 21. Jahrhundert anpassen.
- Wir wollen die Kinder an den Entwicklungsprozessen beteiligen.



Leitbild
Verzahnung
Kommunikation



Leitbild

- Wir haben ein gemeinsames Leitbild entwickelt und konkretisiert.
- Wir setzen erste Konkretisierungen um:
 - Unsere Streitschlichter werden von einem Tandem aus Vor- und Nachmittagskolleginnen ausgebildet und begleitet.
 - Die aktive Pause wird von einem paritätisch zusammengesetzten Team organisiert und betreut.

Verzahnung

- Wir unterstützen die Kooperation im Tandem.
- Wir haben eine individuell organisierte Übergabezeit von 90 Minuten pro Woche.
- Wir führen gemeinsame Aktivitäten, Ausflüge und Feste durch.
- Wir bemühen uns um inhaltliche Projekte, die sich den ganzen Tag durchziehen.

Kommunikation

- Wir halten Elternabende gemeinsam ab.
- Wir führen die halbjährliche Klassenkonferenz im Tandem durch.
- Wir integrieren die Einschätzung der Bezugsbetreuer in die Lernentwicklungsgespräche.
- Wir organisieren einen Austausch zur Inklusion.



Wir sind Katharina von Siena

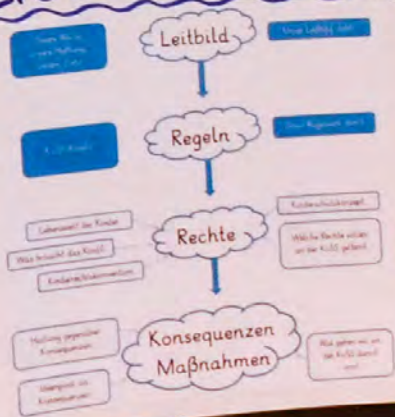
Über uns:

- Katharina-von-Siena-Schule
- Kooperationspartner: Kita St. Annen
- Bezirk: Langenhorn
- 366 Kinder an der Schule
- 276 Kinder im Ganztag



Ziele, die wir gemeinsam erreicht haben:

1. Ziel: Gemeinsames Leitbild



- Gemeinsame Konferenzen & Schilftag
- Zusammenarbeit Vomi & Nami
- Kurzversion folgt
- ↳ gemeinsame Grundlage des Miteinanders; Transparenz schaffen; Gemeinschaftsgefühl stärken

2. Ziel: Gemeinsame Stunde



- 1 Lehrkraft & 1 PädagogIn vom Vomi & Nami für 1 Klasse
- feste Verankerung im Stundenplan
- Gemeinsame Themen
- Durchführung einzelner Projekte
- zu klären ist: häufiger Ausfall

↳ Lehrkräfte & PädagogInnen sind an festen Stunden in der Klasse; gemeinsamer Unterricht (Klassenrat, Projekte, etc.)

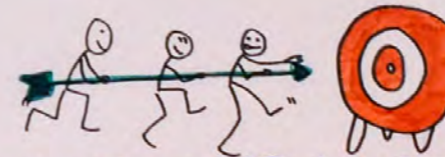
3. Ziel: MoPäds (Mobile PädagogInnen)



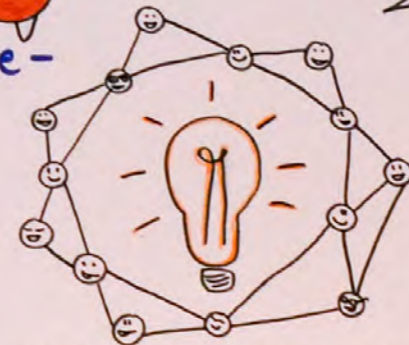
- 2 feste Päd. für Vomi & Nami
- innovativ & immer im Einsatz
- Bestandteil des Beratungsteams
- Hauptaugenmerk auf Kinder mit Verhaltensauffälligkeiten
- Bezugspersonen für Kinder
- gemeinsame Elterngespräche

↳ Verzahnung von Vomi & Nami; direkte Ansprechpersonen für Kinder; sofortiger Einsatz immer möglich

Die Arbeit im Tandem & Mitarbeit im Netzwerk:



- Gleiche Themen / Probleme -
- ↳ hilft bei Lösungsfindung
- ↳ gibt Input
- ↳ man kann sich beraten



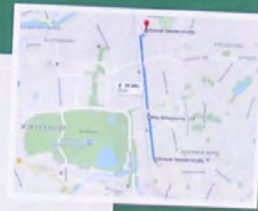
- Horizontalerweiterung -

- offener, ehrlicher Austausch -

Was sind wir?

Schule Genslerstraße in Kooperation mit
Elbkinder-Kita Rübenkamp 123
Eine Schule – zwei Standorte

Stadtteil: Barmbek-Nord
Standorte:
• Genslerstraße (Schule)
• Rübenkamp 123 (Kita)
• Ballerstaedtweg (Schule)



Entfernung zw. den Standorten: max. 2,3 km
Schwerpunkte: Sport und Schach

Standort Genslerstraße
2013: 269 SuS in Schule davon 170 SuS in GBS
2018: 305 SuS in Schule davon 295 SuS in GBS
63%
97%

Standort Ballerstaedtweg
2013: 179 SuS in Schule davon 139 SuS in GBS
2018: 274 SuS in Schule davon 240 SuS in GBS
78%
88%



Regelmäßige
Zusammenarbeit
in verschiedenen Gremien

Verlässlichkeit
Lehrer-Erzieher-Teams

Gemeinsamer
Präsenztage

WAS
VERBINDET
UNS

Gemeinsamer Schwerpunkt
„Bewegung“/Sport

In Planung:
das gemeinsame
Kinderschutz-Konzept

Gemeinsame AG's
Erzieher und Lehrer

Der Rübenkamp (Stadtteil)

Tägliche,
gemeinsame Übergabezeit

Der gemeinsame Blick
auf das Kind



Das haben wir erreicht

Soziales Lernen statt
klassischer Lernzeit /
1 X Woche



Gemeinsame
Fachraumgestaltung

Evaluation
Übergabe- und
Kooperationszeit

Pilotprojekt
Übergabezeit



Gemeinsamer 1.
Elternabend

Evaluation Rhythmisierung
(Fokus-Runden Eltern)



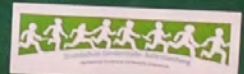
Neue Funktionsstelle
GBS-Koordinator im
Schulleiterteam

Gemeinsame Erarbeitung
des Kurswahlheftes



Gemeinsamer Einstieg
ins Schuljahr (Präsenztage)

Caterer-Wechsel



Ziel

Im Sommer 2018 haben wir gemeinsam
konkrete Maßnahmen zur
Entschleunigung des Ganztages
entwickelt, die in der Folge von ALLEN
mit Kopf und Herz umgesetzt werden

VISION

Ein Ort an dem sich
ALLE wohlfühlen

Spielen - Leben - Lernen



Unser Schulgarten



Besuche in der Bücherhalle



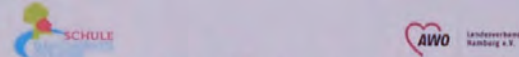
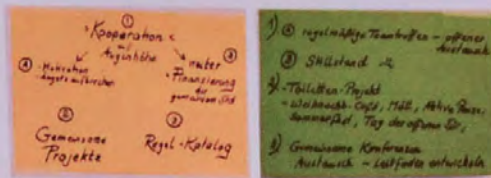
Kerzenziehen



Wandsbek

(Einzugsbereich aber hauptsächlich vom Dulsberg)

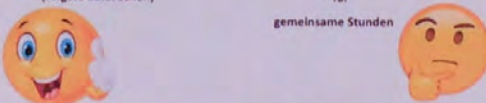
219 Kinder an der Bawi 185 Kinder im Ganztag



Kooperation auf Augenhöhe

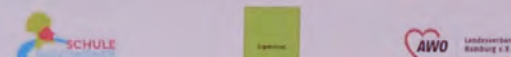


- A) Motivation (Angste aufbrechen)
- B) weitere Finanzierungen für gemeinsame Stunden



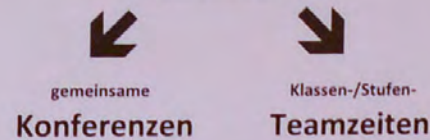
Gemeinsame Projekte

- Projektwoche „Toiletten“
- Müll-Bewältigung
- Aktive Pause
- „Spiele-Tonne“
- Weihnachts-Basteln & Café
- Ausflüge (z.B. Schulausflug/alle, Bücherhalle, Botanischer Garten, Sommerfest Spielplatz, u.v.m.)
- Tag der offenen Tür
- gemeinsame Feste der Lehrer & Erzieher



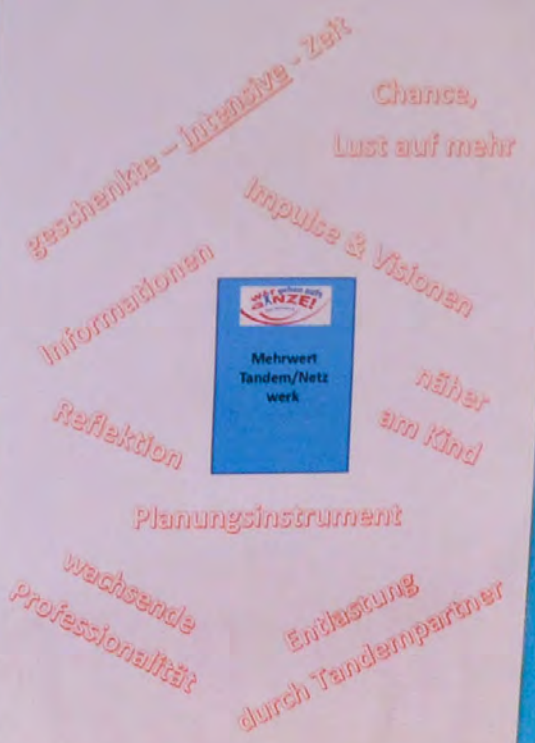
konstruktiver

Austausch



gemeinsame Regeln

- Kiko
- GBS-Rat
- Ganztagesausschuss
- Schulverein
- Elternrat



Schule Wielandstraße

 casa de moloon

Partizipation
 Team, Elternrat

gemeinsame
 Kinderparlament
 Partizipation

Kinderparlament

Weiterbearbeitung
 Handlungskette
 Vor- und Nachmittag

Weiterentwicklung und
 Verzahnung
 Vor- und
 Nachmittag



Entwicklung eines
 Raumkonzepts



Schule auf der Uhlenhorst



UHLE NUDEL CLUB

MEHR
KÖPFE
MEHR
JDEEN



RAUMKONZEPT

- Ziel: Multifunktionale Raumnutzung für den Vor- und Nachmittag
 - gemeinsame Konferenz & Fortbildung zum Thema Raumgestaltung
 - 1. Schritt: Umräumaktion im Tandem mit dem jetzigen Bestand
 - Gründung einer AG mit den Schwerpunkten:
 - Gestaltung der Klassenräume, Bestandsaufnahme, Priorisierung d. Ausstattg.
 - Ideen einholen & Vorstellung
 - Schulkonferenz, Kinderkonferenz, Ganztagsausschuss, Elternrat
- SOMMER 2018: konkrete Einrichtung der Klassenräume

Gemeinsame
Veranstaltungen

(Flohmarkt, Olympiade, Projektwochen...)

PROJEKT: GEMEINS. SCHULREGELN

ZIEL Wir möchten GEMEINSAME Schulregeln!

WEG Wir holen ALLE mit ins Boot! Wir erarbeiten diese GEMEINSAM! → pädag. Jahresfest gen. Konferenzen AG-Gründung

FRAGEN Welche gemeinsamen Regeln haben wir? Wo gibt es Unterschiede zwischen Vor- und Nachmittag? Wo sind Unterschiede sinnvoll?

TITEL Auf einem Kasten kann man! Ideen einbringen: Elternfesten + Kinderkonferenz

VERABREDUNG Gemeinsam MEHR erreichen!

Miteinander
arbeiten

Gemeinsam
Stark sein durch intensivierte
Austausch

Gemeinsame Zeit
mit dem Kind
Verbringen
(Unterricht, Projekte, Ausflüge,...)

MEILENSTEINPROJEKT: KINDERKÜCHE



SCHULE AUF DER UHLENHORST /
UHLE NUDEL CLUB e.V.

Betreuung: 410 Kinder
381 Kinder im Ganztag

Betrieb: Hamburg - Nord



Schule &
Kooperationspartner

UHLE NUDEL CLUB

Verschiedene
Perspektiven
auf das Kind

Schule Sander Straße &



TSG Bergedorf



ANNO: 2012

Schüler: 300

Ganztag: 240

Überarbeitung
des
Päd. Konzepts

Wochenaufgaben/
Lernzeit
(„Fuchszeit“)

Ersstellung
Raumkonzept

Verabschiedung der
Überarbeitung in der
Schulkonferenz am 4.10.2017

Wochenaufgaben
in allen Jahrgängen
vereinheitlicht

Bestandsauf-
nahme d.
Räumlichkeiten

Vorträge

„Fuchszeit“ in
„allen Jahrgängen
etabliert (1-4)“

Sichtung u.
Einarbeitung in die
Anträge

Vorstellung verschied.
Berater als Prozess-
begleiter

informeller
Austausch

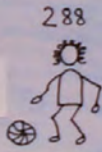
Praxisbeispiele
v. verschiedenen
Schulen



GRUNDSCHULE NYDAMER WEG
 RUDOLF-BALLIN-STIFTUNG E.V.



352

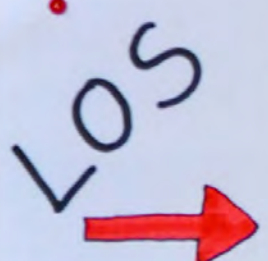


288

ZIEL



START

	Ziele festlegen	ZIEL 1 Raumkonzept	ZIEL 2 10 Min. Übergangszeit	ZIEL 3 Gemeinsame Teamaktivitäten	Tandem Schule + Jugendhilfe	Neurhythmisierung	Zurück auf START Meilensteine festlegen
Raumkonzept fertig! → Genehmigung Schuko							Alters-homogene Gruppen
Präsentation der Standorte							Hausaufgaben abschaffen Klasse 1+2
Studienreise Sonderberg "LEAP"							Zeit für Austausch Gruppenarbeit Visionen + Ziele
Ganztagsausschuss "Räume" Raumkonzept Verschriftlichung							Raumkonzept Einigung auf Themenräume
⚡ Platzmangel							Teamtag Zusammenarbeit
Offene Arbeit Teilnahme der Vorschulkinder							Vorbehalte in beiden Teams
Input: "Miteinander stark im Team"							Input: Neue Raumkonzepte
Thema: Kiko Raumausstattung							10 Minuten Übergangszeit
Input: Gesund und engagiert im Ganztags			Schule 360	GBS 230			Offene Arbeit
Pause machen!	⚡ Krankheitswelle	Input: Miteinander stark "Eltern als Unterstützer" J. Freund	⚡ Personalmangel	Ganztagsausschuss Thema: Raumgestaltung	Raumideen ASB Team	Gemeinsame Elternabende	Erfolge feiern!



Lemsahl-Mellingstedt
Bezirk Wandsbek



das verbindet uns



Engagement

Vielfältigkeit Spontanität

Bodenständigkeit Offenheit Sportlichkeit



Projekte:

Soll-Zustand

Lesegarten

Umbau

Ist-Zustand



Holzspielplatz



Schulhof
Umgestaltung

